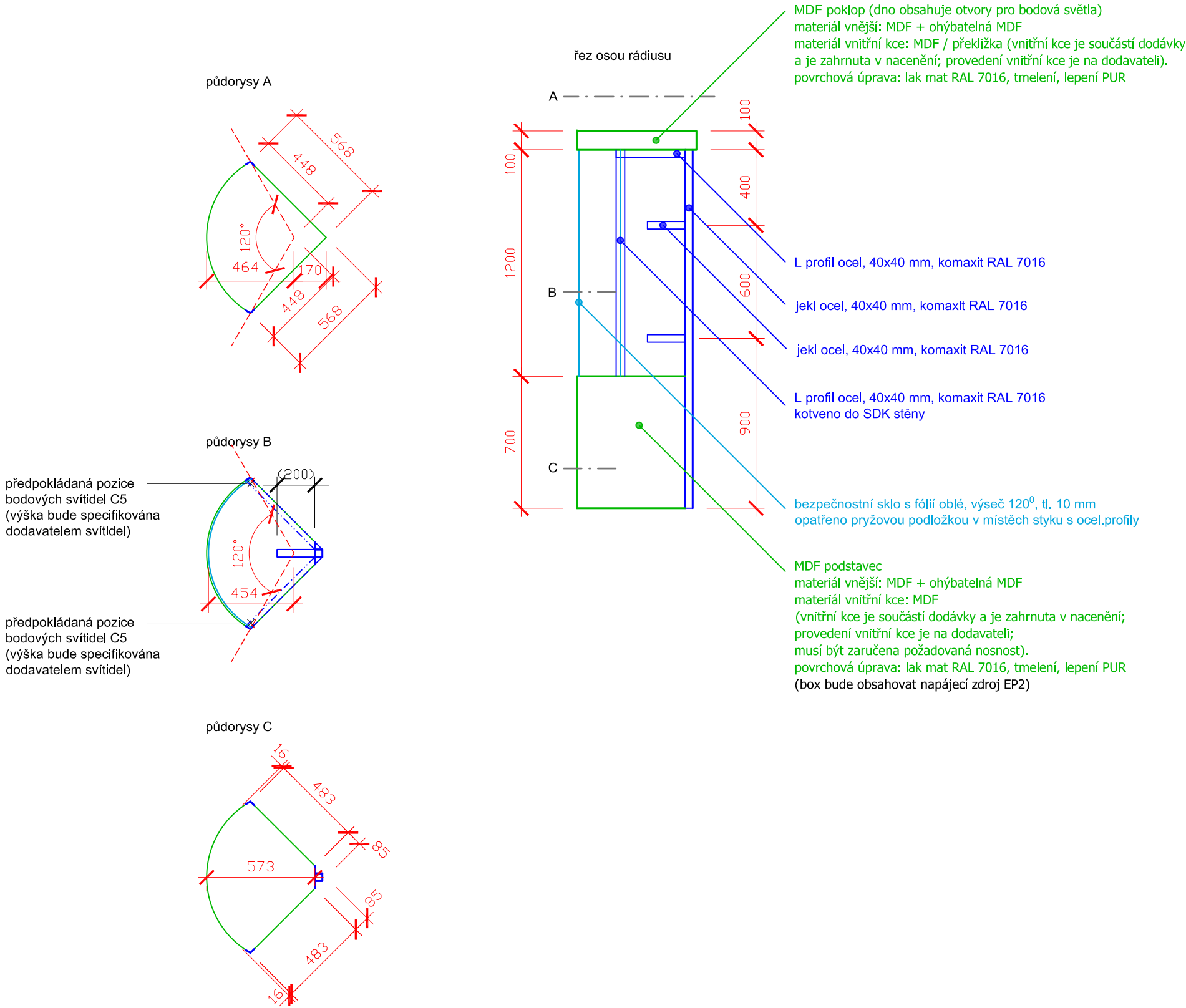
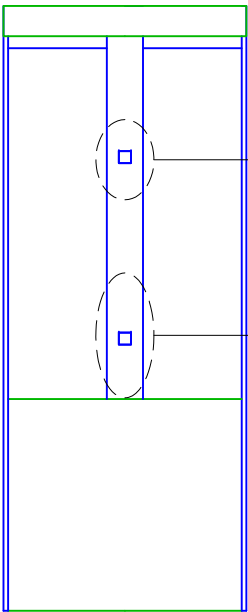


A.5_14

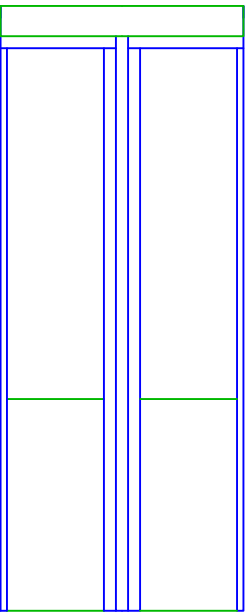
MOBILIÁŘ - detail



čelní pohled



zadní pohled



Délka jechlů držících či přidržujících exponáty, zde uvedená jako "(200)" bude ověřena dle potřeb konkrétních exponátů zde umístěných. Totéž platí i pro způsob jejich uchycení a pro zajištění nosnosti kce s ohledem na jejich hmotnost (vše ověřit s Muzeem Východních Čech).

Nutno zaručit nosnost podstavce a jechlů držících / přidržujících exponáty s ohledem k exponátům, které na něm budou umístěny.
Exponát Ex.7.2 hmotnost 50 kg.
Exponát Ex.7.6 hmotnost 50 kg.

POZNÁMKA: Toto není výrobní dokumentace. Výrobní dokumentaci předložit architektovi k odsouhlasení. Vzorok povrchových úprav vnějších, viditelných konstrukcí a opláštění předložit architektovi k odsouhlasení. Barevnosti RAL jsou jen orientační. Všechny rozměry nutno před záhajením prací ověřit na místě se skutečností a případné odchylky nebo rozpory s dokumentací konzultovat s architektem. Detailní řešení konzultovat s architektem. Požární odolnost konstrukcí a výplní je určena požárně bezpečnostním řešením. Doklad o požární odolnosti konstrukcí a výplní bude předložen dodavatelem.

PROJEKT	Expozice "Muzeum války 1866"		
INVESTOR	Muzeum východních Čech	STUPEŇ	Zadávací dokumentace
VYPRACOVAL	st.dio s.r.o. Ing. arch. Jiří Mašek	VÝKRES	A.5_14
		DATUM	26 / 04 / 2022
		A3	1:25